

CHIAVI PER GHIERE

PAG

684

CHIAVI DI SERRAGGIO
PER GHIERE



PAG

693

CHIAVI A SETTORE



PAG

696

CHIAVI A SETTORE
REGOLABILE



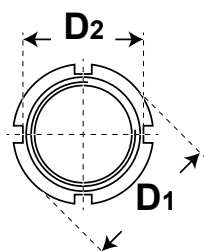


TABELLA MISURE GHIERE AUTOBLOCCANTI
CON ANELLO DI NYLON INCORPORATO
NUMERO CAVE 4-6-8

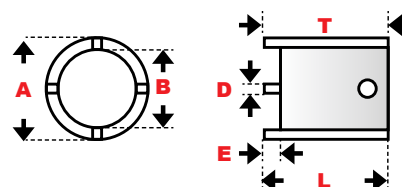
FILETTO mm	D1 Ø esterno mm	D2 Ø interno mm	N° CAVE	GHIERA AUTOBLOCCANTI
10 x 0,75	18	15	4	
12 x 1	22	18	4	
15 x 1	25	21	4	
17 x 1	28	24	4	
20 x 1	32	27	4	
25 x 1,5	38	33	4	4 CAVE
30 x 1,5	44	38	4	
35 x 1,5	50	44	4	
40 x 1,5	56	50	4	
45 x 1,5	62	55	4	
50 x 1,5	68	61	4	
55 x 2	75	68	6	
60 x 2	80	73	6	6 CAVE
65 x 2	85	77	6	
70 x 2	92	84	6	
75 x 2	98	89	6	
80 x 2	105	96	8	
85 x 2	110	100	8	
90 x 2	120	110	8	8 CAVE
95 x 2	125	115	8	
100 x 2	130	120	8	



A TUBO



Articolo non
soggetto a
garanzia



MODELLO "N"

- DENTI ESTERNI
- ACCIAIO SPECIALE BONIFICATO
- A TUBO
- USO A MANO

FERMEC articolo	N° denti	A mm	B mm	D mm	E mm	T mm	L mm	
N 10 GU	A TUBO	4	21	15	2,5	5	60	60
N 12 GU	A TUBO	4	24	18,5	2,5	5	60	60
N 15 GU	A TUBO	4	28	21,5	3,5	5	60	60
N 17 GU	A TUBO	4	33	24,5	3,5	5,5	60	60
N 20 GU	A TUBO	4	35	28	3,5	6,5	60	60
N 25 GU	A TUBO	4	45	34	4,5	7	60	60
N 30 GU	A TUBO	4	50	39	4,5	7	60	60
N 35 GU	A TUBO	4	55	44	5	7,5	60	60
N 40 GU	A TUBO	4	60	51	6	8	60	60
N 45 GU	A TUBO	4	67	56	6	8	60	60
N 50 GU	A TUBO	4	73	62	6	9	60	60
N 55 GU	A TUBO	6	80	69	7	10	60	60
N 60 GU	A TUBO	6	85	74	7	10	60	60
N 65 GU	A TUBO	6	90	80	7	10	60	60
N 70 GU	A TUBO	6	97	86	7,5	10,5	60	60
N 75 GU	A TUBO	6	103	90	7,5	11,5	60	60
N 80 GU	A TUBO	8	110	97	8	11,5	60	60
N 85 GU	A TUBO	8	115	103	8,5	11,5	60	60
N 90 GU	A TUBO	8	125	111	9,5	11,5	60	60
N 95 GU	A TUBO	8	130	118	9,5	12,5	60	60
N 100 GU	A TUBO	8	135	121	9,5	14	60	60



FERMEC
articolo
N GU C

DESCRIZIONE

CASSETTA METALLICA

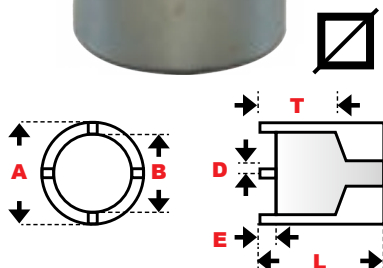
CARATTERISTICHE

- contiene 11 chiavi del modello "N"
- comprende:
N 10 GU, N 12 GU, N 15 GU, N 17 GU, N 20 GU, N 25 GU, N 30 GU,
N 35 GU, N 40 GU, N 45 GU, N 50 GU

ATTACCO 




Articolo non
soggetto a
garanzia

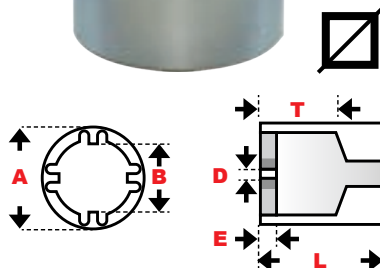


MODELLO "A"

- DENTI ESTERNI
- ACCIAIO SPECIALE BONIFICATO
- ATTACCO QUADRO
- USO A MANO


FERMEC articolo		N° denti	A mm	B mm	D mm	E mm	T mm	L mm
A 10 GU	3/8"	4	21	15	2,5	5	45	60
A 12 GU	3/8"	4	24	18,5	2,5	5	45	60
A 15 GU	1/2"	4	28	21,5	3,5	5	45	60
A 17 GU	1/2"	4	33	24,5	3,5	5,5	45	60
A 20 GU	1/2"	4	35	28	3,5	6,5	46	60
A 25 GU	1/2"	4	43	34	4,5	7	46	60
A 30 GU	1/2"	4	50	39	4,5	7	46	60
A 35 GU	3/4"	4	55	44	5	7,5	46	60
A 40 GU	3/4"	4	60	51	6	8	46	60
A 45 GU	3/4"	4	67	56	6	8	46	60
A 50 GU	3/4"	4	73	62	6	9	44	60
A 55 GU	3/4"	6	80	69	7	10	44	60
A 60 GU	3/4"	6	85	74	7	10	44	60
A 65 GU	3/4"	6	90	80	7	10	43	60
A 70 GU	3/4"	6	97	86	7,5	10,5	43	60
A 75 GU	3/4"	6	103	90	7,5	11,5	41	60
A 80 GU	3/4"	8	110	97	8	11,5	41	60
A 85 GU	3/4"	8	115	103	8,5	11,5	41	60
A 90 GU	3/4"	8	125	111	9,5	11,5	41	60
A 95 GU	3/4"	8	130	118	9,5	12,5	41	60
A 100 GU	3/4"	8	135	121	9,5	14	41	60

ATTACCO 



MODELLO "S"

- DENTI INTERNI
- ACCIAIO SPECIALE BONIFICATO
- ATTACCO QUADRO
- USO A MACCHINA

FERMEC articolo		N° denti	A mm	B mm	D mm	E mm	T mm	L mm
S 10 GU	3/8"	4	24	15	2,5	6	48	60
S 12 GU	3/8"	4	28	18	2,5	6	48	60
S 15 GU	1/2"	4	33	22	3,5	6	48	60
S 17 GU	1/2"	4	35	25	3,5	6	46	60
S 20 GU	1/2"	4	40	28	3,5	6	46	60
S 25 GU	1/2"	4	45	34	4,5	7	46	60
S 30 GU	1/2"	4	55	39	4,5	7	46	60
S 35 GU	3/4"	4	60	44	5	7	44	60
S 40 GU	3/4"	4	69	51	5	7	44	60
S 45 GU	3/4"	4	73	56	5,5	7	44	60
S 50 GU	3/4"	4	80	62	5,5	9	44	60
S 55 GU	3/4"	6	85	69	6	9	46	60
S 60 GU	3/4"	6	90	74	6,5	9	46	60
S 65 GU	3/4"	6	100	80	6,5	9	46	60
S 70 GU	3/4"	6	103	85	7,5	10	46	60
S 75 GU	3/4"	6	110	90	8	11	46	60
S 80 GU	3/4"	8	115	97	9	12	46	60
S 85 GU	3/4"	8	124	103	9	12	46	60
S 90 GU	3/4"	8	135	110	9	12	44	60
S 95 GU	3/4"	8	140	115	9,5	13	44	60
S 100 GU	3/4"	8	145	120	9,5	16	44	60



FERMEC
articolo
A GU C

DESCRIZIONE

CASSETTA METALLICA

CARATTERISTICHE

- contiene 11 chiavi del modello "A"
- comprende:
A 10 GU, A 12 GU, A 15 GU, A 17 GU, A 20 GU, A 25 GU, A 30 GU,
A 35 GU, A 40 GU, A 45 GU, A 50 GU



FERMEC
articolo
S GU C

DESCRIZIONE

CASSETTA METALLICA

CARATTERISTICHE

- contiene 11 chiavi del modello "S"
- comprende:
S 10 GU, S 12 GU, S 15 GU, S 17 GU, S 20 GU, S 25 GU, S 30 GU, S
35 GU, S 40 GU, S 45 GU, S 50 GU

CHIAVI PER GHIERE AUTOBLOCCANTI

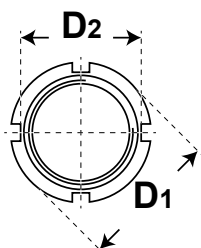


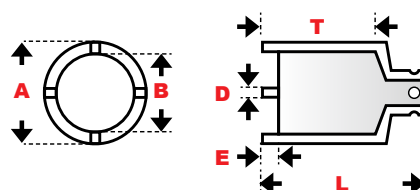
TABELLA MISURE GHIERE AUTOBLOCCANTI
CON ANELLO DI NYLON INCORPORATO
NUMERO CAVE 4-6-8

FILETTO mm	D1 Ø esterno mm	D2 Ø interno mm	N° CAVE	GHIERA AUTOBLOCCANTI
10 x 0,75	18	15	4	
12 x 1	22	18	4	
15 x 1	25	21	4	
17 x 1	28	24	4	
20 x 1	32	27	4	
25 x 1,5	38	33	4	4 CAVE
30 x 1,5	44	38	4	
35 x 1,5	50	44	4	
40 x 1,5	56	50	4	
45 x 1,5	62	55	4	
50 x 1,5	68	61	4	
55 x 2	75	68	6	
60 x 2	80	73	6	6 CAVE
65 x 2	85	77	6	
70 x 2	92	84	6	
75 x 2	98	89	6	
80 x 2	105	96	8	
85 x 2	110	100	8	8 CAVE
90 x 2	120	110	8	
95 x 2	125	115	8	
100 x 2	130	120	8	

ATTACCO




Articolo non
sogetto a
garanzia

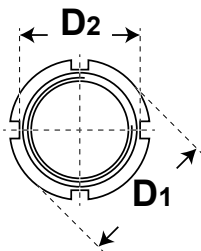


MODELLO "AT"

- DENTI ESTERNI
- ACCIAIO TEMPRATO
- ATTACCO QUADRO CON FORO PER SPINA E ANELLO
- USO A MACCHINA

FERMEC articolo	□	N° denti	A mm	B mm	D mm	E mm	T mm	L mm
AT 10 GU	3/8"	4	19	16	2,5	4	36	50
AT 12 GU	3/8"	4	22	19	2,5	4	36	50
AT 15 GU	1/2"	4	26	22	3,5	5	36	55
AT 17 GU	1/2"	4	30	25	3,5	5	36	55
AT 20 GU	1/2"	4	34	28	3,5	6	36	55
AT 25 GU	1/2"	4	40	34	4,5	7	36	55
AT 30 GU	1/2"	4	46	39	4,5	7	36	55
AT 35 GU	3/4"	4	54	45	4,5	7	47	75
AT 40 GU	3/4"	4	60	51	5,5	8	47	75
AT 45 GU	3/4"	4	66	56	5,5	8	47	75
AT 50 GU	3/4"	4	72	62	5,5	9	47	75
AT 55 GU	3/4"	6	79	68	6,5	9	47	75
AT 60 GU	3/4"	6	84	74	6,5	10	47	75
AT 65 GU	3/4"	6	89	77	6,5	10	43	75
AT 70 GU	1"	6	98	84	7,5	10	73	110
AT 75 GU	1"	6	104	90	7,5	11	73	110
AT 80 GU	1"	8	111	96	7,5	12	73	110
AT 85 GU	1"	8	116	100	7,5	13	68	110
AT 90 GU	1"	8	126	110	9,5	13	68	110
AT 95 GU	1"	8	131	116	9,5	14	68	110
AT 100 GU	1"	8	136	120	9,5	14	68	110





**TABELLA MISURE GHIERE KM
NUMERO CAVE 4**

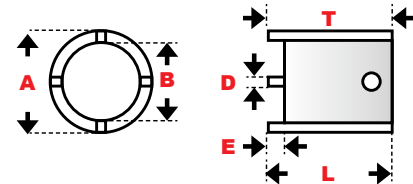
Codice KM	FILETTO mm	D1 Ø esterno mm	D2 Ø interno mm	N° CAVE	GHIERA KM.
0	10 x 0,75	18	14	4	
1	12 x 1	22	18	4	
2	15 x 1	25	21	4	
3	17 x 1	28	24	4	
4	20 x 1	32	28	4	
5	25 x 1,5	38	34	4	
6	30 x 1,5	45	40	4	
7	35 x 1,5	52	48	4	
8	40 x 1,5	58	52	4	
9	45 x 1,5	65	59	4	
10	50 x 1,5	70	65	4	
11	55 x 2	75	67	4	
12	60 x 2	80	73	4	
13	65 x 2	85	79	4	
14	70 x 2	92	85	4	
15	75 x 2	98	90	4	
16	80 x 2	105	95	4	
17	85 x 2	110	102	4	
18	90 x 2	120	108	4	
19	95 x 2	125	116	4	
20	100 x 2	130	120	4	



A TUBO




Articolo non
soggetto a
garanzia



MODELLO "N"

- DENTI ESTERNI
- ACCIAIO SPECIALE BONIFICATO
- A TUBO
- USO A MANO

FERMEC articolo	N° denti	A mm	B mm	D mm	E mm	T mm	L mm	
N 10 KM	A TUBO	4	21	15	3	3	60	60
N 12 KM	A TUBO	4	24	19	3,5	3,5	60	60
N 15 KM	A TUBO	4	28	22	4	4,5	60	60
N 17 KM	A TUBO	4	33	25	4	5	60	60
N 20 KM	A TUBO	4	39	29	4	5	60	60
N 25 KM	A TUBO	4	45	35	4,5	6	60	60
N 30 KM	A TUBO	4	53	42	4,5	7	60	60
N 35 KM	A TUBO	4	59	49	4,5	7	60	60
N 40 KM	A TUBO	4	63	52	5,5	7,5	60	60
N 45 KM	A TUBO	4	69	60	5,5	8	60	60
N 50 KM	A TUBO	4	74	65	6	9	60	60
N 55 KM	A TUBO	4	80	70	7	9,5	60	60
N 60 KM	A TUBO	4	85	75	7	9,5	60	60
N 65 KM	A TUBO	4	90	80	7	10,5	60	60
N 70 KM	A TUBO	4	97	86	7	11	60	60
N 75 KM	A TUBO	4	103	92	7	12	60	60
N 80 KM	A TUBO	4	110	98	7	14	60	60
N 85 KM	A TUBO	4	115	104	7	14	60	60
N 90 KM	A TUBO	4	125	112	9	14	60	60
N 95 KM	A TUBO	4	130	117	9	16	60	60
N 100 KM	A TUBO	4	135	122	9	16	60	60



FERMEC
articolo
N KM C

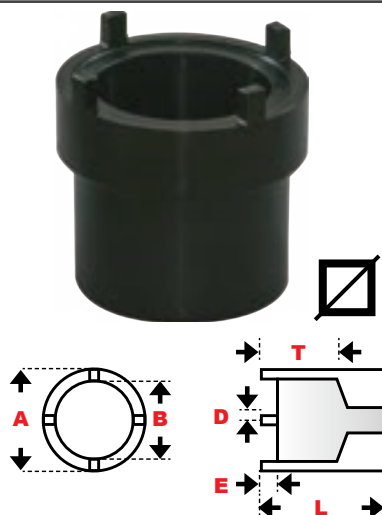
DESCRIZIONE

CASSETTA METALLICA

CARATTERISTICHE

- contiene 11 chiavi del modello "N"
- comprende:
N 10 GU, N 12 GU, N 15 GU, N 17 GU, N 20 GU, N 25 GU, N 30 GU, N 35 GU, N 40 GU, N 45 GU, N 50 GU


ATTACCO 



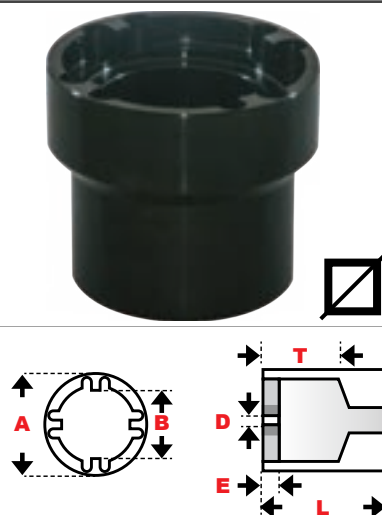

Articolo non
soggetto a
garanzia

MODELLO "A"

- DENTI ESTERNI
- ACCIAIO SPECIALE BONIFICATO
- ATTACCO QUADRO
- USO A MANO


FERMEC articolo		N° denti	A mm	B mm	D mm	E mm	T mm	L mm
A 10 KM	3/8"	4	21	15	3	3	47	60
A 12 KM	3/8"	4	24	19	3,5	3,5	47	60
A 15 KM	1/2"	4	28	22	4	4,5	47	60
A 17 KM	1/2"	4	33	25	4	5	47	60
A 20 KM	1/2"	4	37	29	4	5	47	60
A 25 KM	1/2"	4	43	35	4,5	6	47	60
A 30 KM	1/2"	4	53	42	4,5	7	47	60
A 35 KM	3/4"	4	59	49	4,5	7	43	60
A 40 KM	3/4"	4	63	52	5,5	7,5	43	60
A 45 KM	3/4"	4	69	60	5,5	8	43	60
A 50 KM	3/4"	4	74	65	6	9	45	60
A 55 KM	3/4"	4	80	70	7	9,5	45	60
A 60 KM	3/4"	4	85	75	7	9,5	45	60
A 65 KM	3/4"	4	90	80	7	10,5	45	60
A 70 KM	3/4"	4	97	86	7	11	45	60
A 75 KM	3/4"	4	103	92	7	12	45	60
A 80 KM	3/4"	4	110	98	7	14	43	60
A 85 KM	3/4"	4	115	104	7	14	43	60
A 90 KM	3/4"	4	125	112	9	14	43	60
A 95 KM	3/4"	4	130	117	9	16	43	60
A 100 KM	3/4"	4	135	122	9	16	43	60

ATTACCO 



MODELLO "S"

- DENTI INTERNI
- ACCIAIO SPECIALE BONIFICATO
- ATTACCO QUADRO
- USO A MACCHINA

FERMEC articolo		N° denti	A mm	B mm	D mm	E mm	T mm	L mm
S 10 KM	3/8"	4	30	16	2,5	3,5	36	60
S 12 KM	3/8"	4	30	19	2,5	3,5	48	60
S 15 KM	1/2"	4	33	22	3,5	5	46	60
S 17 KM	1/2"	4	35	25	3,5	5	46	60
S 20 KM	1/2"	4	40	29	3,5	5	46	60
S 25 KM	1/2"	4	45	35	4,5	6	46	60
S 30 KM	1/2"	4	55	42	4,5	6	46	60
S 35 KM	3/4"	4	65	49	5	6	46	60
S 40 KM	3/4"	4	70	52	5	8	44	60
S 45 KM	3/4"	4	75	60	5	8	44	60
S 50 KM	3/4"	4	81	65	5,5	10	44	60
S 55 KM	3/4"	4	83	70	6,5	10	44	60
S 60 KM	3/4"	4	89	75	7	10	44	60
S 65 KM	3/4"	4	100	80	7,5	11	44	60
S 70 KM	3/4"	4	103	86	7,5	11	44	60
S 75 KM	3/4"	4	110	92	7,5	12	44	60
S 80 KM	3/4"	4	120	98	7,5	14	44	60
S 85 KM	3/4"	4	120	103	7,5	14	44	60
S 90 KM	3/4"	4	130	112	9,5	15	44	60
S 95 KM	3/4"	4	135	117	9,5	16	44	60
S 100 KM	3/4"	4	140	122	9,5	17	44	60

CHIAVI PER GHIERE KM



FERMEC
articolo
A KM C

DESCRIZIONE

CASSETTA METALLICA

CARATTERISTICHE

- contiene 11 chiavi del modello "A"
- comprende:
A 10 GU, A 12 GU, A 15 GU, A 17 GU, A 20 GU, A 25 GU, A 30 GU,
A 35 GU, A 40 GU, A 45 GU, A 50 GU



FERMEC
articolo
S KM C

DESCRIZIONE

CASSETTA METALLICA

CARATTERISTICHE

- contiene 11 chiavi del modello "S"
- comprende:
S 10 GU, S 12 GU, S 15 GU, S 17 GU, S 20 GU, S 25 GU, S 30 GU,
S 35 GU, S 40 GU, S 45 GU, S 50 GU

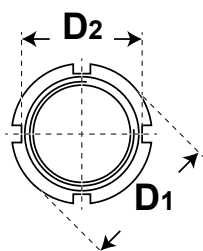


TABELLA MISURE GHIERE KM
NUMERO CAVE 4

Codice KM	FILETTO mm	D1 Ø esterno mm	D2 Ø interno mm	N° CAVE	GHIERA KM.
0	10 x 0,75	18	14	4	
1	12 x 1	22	18	4	
2	15 x 1	25	21	4	
3	17 x 1	28	24	4	
4	20 x 1	32	28	4	
5	25 x 1,5	38	34	4	
6	30 x 1,5	45	40	4	
7	35 x 1,5	52	48	4	
8	40 x 1,5	58	52	4	
9	45 x 1,5	65	59	4	
10	50 x 1,5	70	65	4	
11	55 x 2	75	67	4	
12	60 x 2	80	73	4	
13	65 x 2	85	79	4	
14	70 x 2	92	85	4	
15	75 x 2	98	90	4	
16	80 x 2	105	95	4	
17	85 x 2	110	102	4	
18	90 x 2	120	108	4	
19	95 x 2	125	116	4	
20	100 x 2	130	120	4	



ATTACCO



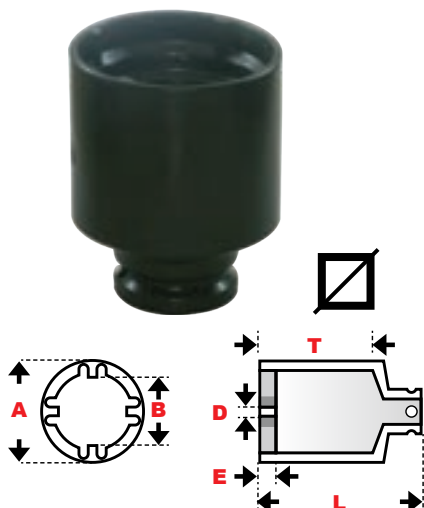

Articolo non
soggetto a
garanzia

MODELLO "AT"

- DENTI ESTERNI
- ACCIAIO TEMPRATO
- ATTACCO QUADRO CON FORO PER SPINA E ANELLO
- USO A MACCHINA

FEARMEC articolo	attacco	N° denti	A mm	B mm	D mm	E mm	T mm	L mm
AT 10 KM	3/8"	4	19	15	2,5	3	38	50
AT 12 KM	3/8"	4	23	19	2,5	3	38	50
AT 15 KM	1/2"	4	27	21	3,5	4	38	55
AT 17 KM	1/2"	4	30	25	3,5	4	38	55
AT 20 KM	1/2"	4	34	28	3,5	5	38	55
AT 25 KM	1/2"	4	40	35	4,5	6	38	55
AT 30 KM	1/2"	4	47	42	4,5	6	38	55
AT 35 KM	3/4"	4	46	49	4,5	7	47	75
AT 40 KM	3/4"	4	62	54	5,5	8	47	75
AT 45 KM	3/4"	4	69	61	5,5	9	47	75
AT 50 KM	3/4"	4	74	65	5,5	10	45	75
AT 55 KM	3/4"	4	79	70	6,5	10	45	75
AT 60 KM	3/4"	4	84	75	6,5	10	45	75
AT 65 KM	3/4"	4	89	80	6,5	11	40	75
AT 70 KM	1"	4	98	85	7,5	11	72	110
AT 75 KM	1"	4	104	91	7,5	12	72	110
AT 80 KM	1"	4	111	98	7,5	15	72	110
AT 85 KM	1"	4	116	104	7,5	15	72	110
AT 90 KM	1"	4	126	112	9,5	15	69	110
AT 95 KM	1"	4	130	117	9,5	16	69	110
AT 100 KM	1"	4	136	122	9,5	16	64	110
AT 105 KM	1"	4	145	130	11,5	16	64	110
AT 110 KM	1"	4	157	140	11,5	18	64	110

ATTACCO



MODELLO "ST"

- DENTI INTERNI
- ACCIAIO TEMPRATO
- ATTACCO QUADRO CON FORO PER SPINA E ANELLO
- USO A MACCHINA

articolo	N° denti	A mm	B mm	D mm	E mm	T mm	L mm	
ST 10 KM	3/8"	4	22	15	2,9	7	44	57
ST 12 KM	3/8"	4	30	19	2,9	7	44	57
ST 15 KM	1/2"	4	32	22	3,5	7	60	82
ST 17 KM	1/2"	4	35	25	3,5	7	60	82
ST 20 KM	1/2"	4	38	29	3,5	7	60	82
ST 25 KM	1/2"	4	44	35	4,5	10	60	82
ST 30 KM	1/2"	4	52	41	4,5	10	60	82
ST 35 KM	3/4"	4	60	49	4,5	10	60	82
ST 40 KM	3/4"	4	67	54	4,5	10	60	82
ST 45 KM	3/4"	4	73	60	5,5	14	62	90
ST 50 KM	3/4"	4	78	65	5,5	14	62	90
ST 55 KM	3/4"	4	82	70	6,5	14	62	90
ST 60 KM	3/4"	4	88	74	6,5	14	62	90
ST 65 KM	3/4"	4	96	79	6,5	14	62	90
ST 70 KM	1"	4	103	86	7,5	15	74	110
ST 75 KM	1"	4	109	92	7,5	15	74	110
ST 80 KM	1"	4	115	99	8	20	74	110
ST 85 KM	1"	4	121	104	8	20	74	110
ST 90 KM	1"	4	130	113	9,5	20	74	110
ST 95 KM	1"	4	135	118	9,5	20	74	110
ST 100 KM	1"	4	145	122	9,5	20	74	110



BGS articolo
BGS 8327 DESCRIZIONE
SET 9 PEZZI, CHIAVI DI SERRAGGIO PER GHIERE KM 4 - KM 12, DENTI INTERNI

CARATTERISTICHE

- comprende:
 - chiavi att. 1/2": KM4 - KM5 - KM6 - KM7 - KM8
 - chiavi att. 3/4": KM9 - KM10 - KM11 - KM12
- peso: 6,9 kg

RICAMBI			
articolo	DESCRIZIONE	NR. CAVE	
BGS 8327-4	1/2" KM 4	4	
BGS 8327-5	1/2" KM 5	4	
BGS 8327-6	1/2" KM 6	4	
BGS 8327-7	1/2" KM 7	4	
BGS 8327-8	1/2" KM 8	4	
BGS 8327-9	3/4" KM 9	4	
BGS 8327-10	3/4" KM 10	4	
BGS 8327-11	3/4" KM 11	4	
BGS 8327-12	3/4" KM 12	4	



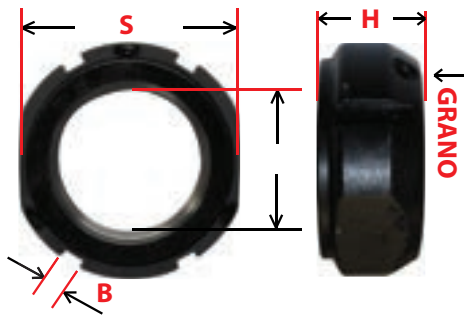
BGS articolo
BGS 8337 DESCRIZIONE
SET 9 PEZZI, CHIAVI DI SERRAGGIO PER GHIERE KM 4 - KM 12, DENTI ESTERNI

CARATTERISTICHE

- comprende:
 - chiavi att. 1/2": KM4 - KM5 - KM6 - KM7 - KM8
 - chiavi att. 3/4": KM9 - KM10 - KM11 - KM12
- peso: 5,2 kg

RICAMBI			
articolo	DESCRIZIONE	NR. DENTI	
BGS 8337-4	1/2" KM 4	4	
BGS 8337-5	1/2" KM 5	4	
BGS 8337-6	1/2" KM 6	4	
BGS 8337-7	1/2" KM 7	4	
BGS 8337-8	1/2" KM 8	4	
BGS 8337-9	3/4" KM 9	4	
BGS 8337-10	3/4" KM 10	4	
BGS 8337-11	3/4" KM 11	4	
BGS 8337-12	3/4" KM 12	4	

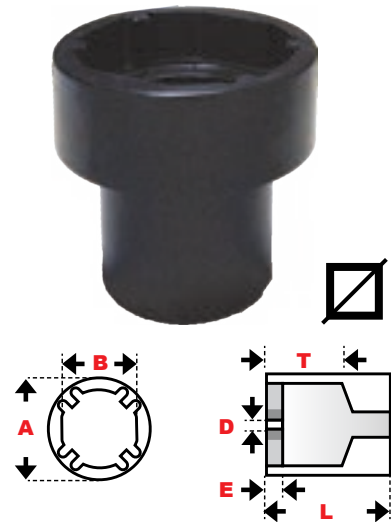
CHIAVI PER GHIERE KM



**TABELLA MISURE GHIERE KM
NUMERO CAVE 4**


Codice KMT	FILETTO D mm	S mm	B mm	H mm	N° CAVE
6	30 x 1,5	46	5	20	4
7	35 x 1,5	50	5	22	4
8	40 x 1,5	60	6	22	4
9	45 x 1,5	65	6	22	4
10	50 x 1,5	70	7	25	4
11	55 x 2	80	7	25	4
12	60 x 2	85	8	26	4
13	65 x 2	90	8	28	4
14	70 x 2	95	8	28	4
15	75 x 2	100	8	28	4

ATTACCO 



MODELLO "KMT"

- DENTI INTERNI
- ACCIAIO SPECIALE BONIFICATO
- ATTACCO QUADRO

FEARMEC articolo		N° denti	A mm	B mm	D mm	E mm	T mm	L mm
KMT 30	3/4"	4	64	47	4	16	63	80
KMT 35	3/4"	4	69	51	4	17	63	80
KMT 40	3/4"	4	80	61	5	17	63	80
KMT 45	3/4"	4	85	66	5	17	63	80
KMT 50	3/4"	4	90	71	7	17	63	80
KMT 55	3/4"	4	100	80	7	18,5	63	80
KMT 60	3/4"	4	105	87	7	18,5	63	80
KMT 65	3/4"	4	110	93	7	20	67	90
KMT 70	3/4"	4	115	97	7	23	67	90
KMT 75	3/4"	4	120	101	7	23	57	80




1/2"

novità



FEARMEC
articolo

FM 6141

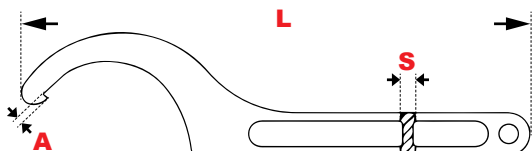
DESCRIZIONE

CHIAVE PER GHIERA MOZZO ANTERIORE SUZUKI JIMNY

CARATTERISTICHE


- attacco quadro: 1/2"
- distanza perni: 50 mm (misura da interasse a interasse del perno contrapposto)
- diametro esterno bussola: 56,5 mm
- altezza bussola: 53,5 mm (perni esclusi)
- dimensioni perni:
 - diametro: 6 mm
 - altezza 5 mm
- peso: 110 g

ALTA RESISTENZA

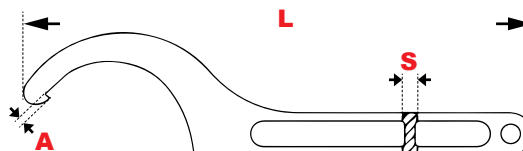


CHIAVI A SETTORE CON NASELLO QUADRO

- PER GHIERE DIN 1804
- PER DADI PER SCANALATURE DI CUSCINETTI A RULLI DIN 981
- BORDI ARROTONDATI PER UNA MIGLIORE MANEGGEVOLEZZA
- CONFORME DIN 1810 FORMA A
- CON FORO PER APPENDERE
- MATERIALE: ACCIAIO AL CROMO VANADIO
- FINITURA: BRUNITA



BCS articolo	 mm	A mm	S mm	L mm
BCS 73210	16 - 20	10	46	121
BCS 73211	25 - 28	11	77	140
BCS 73212	30 - 32	13	74	146
BCS 73213	34 - 36	13	61	169
BCS 73214	40 - 42	14	75	172
BCS 73215	45 - 50	24	82	211
BCS 73216	52 - 55	18	88	209
BCS 73217	58 - 62	19	83	239
BCS 73218	68 - 75	21	86	245
BCS 73219	80 - 90	17	87	282
BCS 73220	95 - 100	17	92	281
BCS 73221	110 - 115	22	97	343
BCS 73222	120 - 130	24	97	334
BCS 73223	135 - 145	20	100	390
BCS 73224	155 - 165	22	90	391
BCS 73225	180 - 195	32	131	481
BCS 73226	205 - 220	29	162	466

ZINCATE



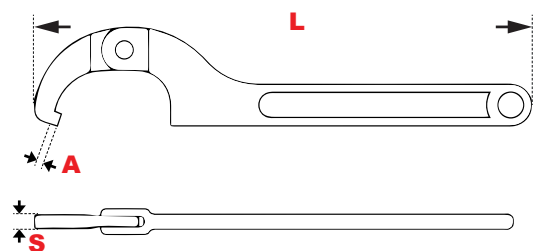
CHIAVI A SETTORE CON NASELLO QUADRO

- TEMPRATE ZINCATE
- DIN 1810

 articolo	 mm	A mm	S mm	L mm
282-2528	25 - 28	3	5	135
282-3032	30 - 32	3	5	135
282-3436	34 - 36	4	5	165
282-4042	40 - 42	4	5	168
282-4550	45 - 50	5	6	205
282-5055	50 - 55	5	6	205
282-5862	58 - 62	5	7	240
282-6875	68 - 75	5	7	240
282-8090	80 - 90	7	8	280
282-95100	95 - 100	7	8	280
282-110115	110 - 115	7	10	330
282-120130	120 - 130	8	10	330
282-135145	135 - 145			

CHIAVI A SETTORE

SNODATE



CHIAVI A SETTORE SNODATE CON NASELLO QUADRO

- PER GHIERE (DIN 1804)
- PER DADI PER SCANALATURE DI CUSCINETTI A RULLI (DIN 981)
- BORDI ARROTONDATI PER UNA MIGLIORE MANEGGEVOLEZZA
- CONFORME DIN 1810 FORMA A
- CON FORO PER APPENDERE
- MATERIALE: ACCIAIO AL CROMO VANADIO
- FINITURA: CROMATA

BG articolo	mm	A mm	S mm	L mm
BGS 73227	15 - 35	4	6	175
BGS 73228	35 - 50	5	6	215
BGS 73229	50 - 80	8	8	285
BGS 73230	80 - 120	8	9	345
BGS 73231	120 - 180	11	11	470

SET



BG articolo

DESCRIZIONE

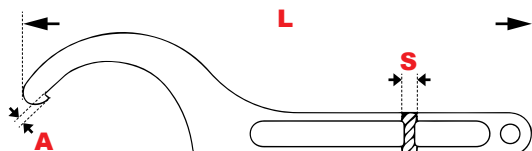
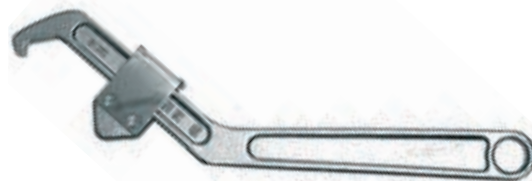
BGS 8542

SET 8 PEZZI, CHIAVI A SETTORE SNODATE 35 - 120 MM

CARATTERISTICHE

- adatto per ghiera conformi DIN 1804 e DIN 981
- misure \varnothing : 35 - 60, 60 - 90, 90 - 120 mm
- ganci con nasello tondo intercambiabili
- con naselli quadrati e tondi
- naselli tondi intercambiabili nelle misure:
 \varnothing 4 mm x lungh. 4 mm, \varnothing 5 mm x lungh. 4 mm, \varnothing 6 mm x lungh. 4 mm,
 \varnothing 6 mm x lungh. 8 mm, \varnothing 8 mm x lungh. 8 mm
- peso 1,9 kg

REGOLABILI



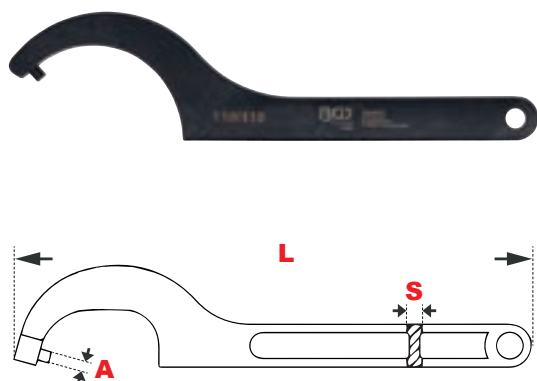
CHIAVI A SETTORE REGOLABILE CON NASELLO QUADRO

- REGOLABILE
- AMPIA GAMMA DI REGOLAZIONE
- FINITURA: CROMATA

FE articolo	mm	A mm	S mm	L mm
FM 35105	35 - 105	5	8	276
FM 95165	95 - 165	8	10	375



ALTA RESISTENZA

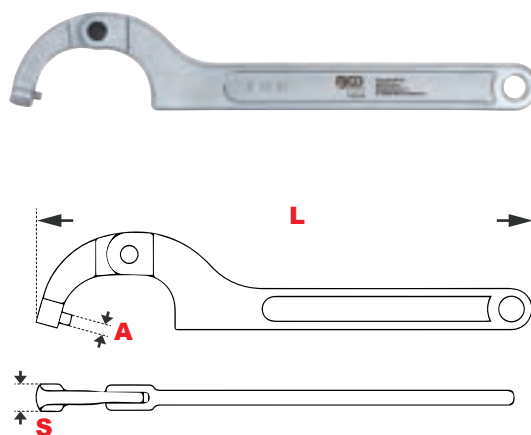


CHIAVE A SETTORE CON NASELLO TONDO

- ADATTO PER DADI A CROCE (DIN 1816) SU MOTO O BICICLETTE
- BORDI ARROTONDATI PER UNA MIGLIORE MANEGGEVOLEZZA
- CONFORME DIN 1810 FORMA B
- CON FORO PER APPENDERE
- MATERIALE: ACCIAIO AL CROMO VANADIO
- FINITURA: BRUNITA

BGS articolo	mm	A mm	S mm	L mm
BGS 74210	16 - 18	15	41	119
BGS 74209	20 - 22	8	44	108
BGS 74211	25 - 28	29	75	132
BGS 74212	30 - 32	15	76	145
BGS 74213	34 - 36	16	60	181
BGS 74214	40 - 42	21	73	174
BGS 74215	45 - 50	19	92	224
BGS 74216	52 - 55	21	92	234
BGS 74217	58 - 62	17	89	242
BGS 74218	68 - 75	15	92	236
BGS 74219	80 - 90	22	90	281
BGS 74220	95 - 100	16	64	291
BGS 74221	110 - 115	23	93	340
BGS 74222	120 - 130	19	100	338
BGS 74223	135 - 145	65	94	387
BGS 74224	155 - 165	19	84	382
BGS 74225	180 - 195	41	148	474
BGS 74226	205 - 220	25	161	475

SNODATE



CHIAVI A SETTORE SNODATE CON NASELLO TONDO

- ADATTO PER DADI A CROCE (DIN 1816) SU MOTO O BICICLETTE
- BORDI ARROTONDATI PER UNA MIGLIORE MANEGGEVOLEZZA
- CONFORME DIN 1810 FORMA B
- CON FORO PER APPENDERE
- MATERIALE: ACCIAIO AL CROMO VANADIO
- FINITURA: CROMATA

BGS articolo	mm	A mm	S mm	L mm
BGS 74227	15 - 35	3	10	175
BGS 74228	35 - 50	4	11	215
BGS 74229	50 - 80	5	14	285
BGS 74230	80 - 120	6	17	345
BGS 74231	120 - 180	8	19	480



PRO+

BGS articolo	DESCRIZIONE
BGS 1226	CHIAVE A SETTORE SNODATA, ACCIAIO SPECIALE
CARATTERISTICHE	
<ul style="list-style-type: none"> • acciaio speciale • finitura nera • per ghiera (DIN 1804) e per la regolazione dei cuscinetti • portata della ganaschia: 35-60 mm • lunghezza totale 175 mm • peso: 110 g 	

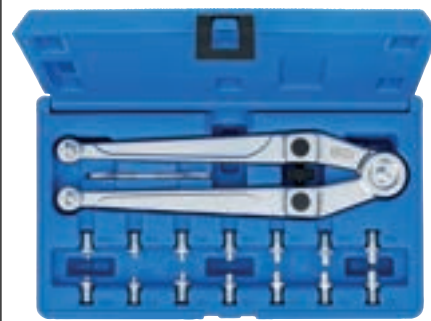
CHIAVI A SETTORE



BGS tecnologia articolo BGS 1463	DESCRIZIONE CHIAVE A SETTORE, REGOLABILE, 180 MM
--	---

CARATTERISTICHE

- lunghezza braccio 172 mm (giunto centrale - cento spina)
- apertura minima 11 mm
- estremità anteriore sfasata da 11 mm
- diametro spine: 3 mm
- spine rivettate
- peso: 160 g



BGS 1464-2,5 BGS 1464-3



BGS 1464-4 BGS 1464-5



PRO+

BGS tecnologia articolo BGS 1464	DESCRIZIONE SET CHIAVE A SETTORE REGOLABILE
--	--

CARATTERISTICHE

- chiave a settore, regolabile, lunghezza: 245 mm
- acciaio speciale, temprato, zincato
- con 8 coppie di spine intercambiabili
- una sola chiave per tutti le spine standard
- Ø spine: 2,5 - 3 - 4 - 5 - 6 - 7 - 8 - 9 mm
- apertura 102 mm
- peso 1,0 kg

RICAMBI

BGS tecnologia articolo	DESCRIZIONE
BGS 1464-2,5	COPPIA PIN DA 2,5 MM, DA BGS 1464
BGS 1464-3	COPPIA PIN DA 3 MM, DA BGS 1464
BGS 1464-4	COPPIA PIN DA 4 MM, DA BGS 1464
BGS 1464-5	COPPIA PIN DA 5 MM, DA BGS 1464



BGS 74397

BGS 74398



BGS 74399

BGS 7400



PRO+

BGS tecnologia articolo BGS 9602	DESCRIZIONE SET CHIAVE A SETTORE REGOLABILE, Ø 2,5 - 9 MM
--	--

CARATTERISTICHE

- acciaio al carbonio, temprato, zincato
- con 4 coppie di spine intercambiabili
- una sola chiave per tutti le spine standard
- Ø spine: 2,5 - 4 / 3 - 5 / 6 - 8 / 7 - 9 mm
- apertura massima: 102 mm
- con chiave a forchetta doppia 10 X 11 mm
- in custodia in plastica
- peso: 1,3 kg

RICAMBI

BGS tecnologia articolo	DESCRIZIONE
BGS 74397 <i>novità</i>	SET 2 PEZZI PERNI DI RICAMBIO 2,5 - 4 MM
BGS 74398 <i>novità</i>	SET 2 PEZZI PERNI DI RICAMBIO 3 - 5 MM
BGS 74399 <i>novità</i>	SET 2 PEZZI PERNI DI RICAMBIO 6 - 8 MM
BGS 74400 <i>novità</i>	SET 2 PEZZI PERNI DI RICAMBIO 7 - 9 MM